



Profil společnosti ALS

environmentální služby
Evropa

OBSAH

Profil společnosti	4
Výhody spolupráce s ALS	6
Pobočky v Evropě	7
ALS Česká republika	8
ALS Slovensko	9
ALS Skandinávie	10
ALS Velká Británie a Irsko	12
ALS Turecko a Rumunsko	13
Laboratorní služby a možnosti	14
Služby s přidanou hodnotou	16
Kvalita a systém řízení	18
Firemní odpovědnost	21
Hlavní přístrojové vybavení	22
Vedení a odborní zaměstnanci ALS	24

PROFIL SPOLEČNOSTI

ALS Limited je v současné době se svými více než 350 pobočkami v 65 zemích od Austrálie, Severní a Jižní Ameriky, Afriky, Blízký východ, Evropu až po Asii jedním z největších poskytovatelů analytických služeb na světě.

ALS Limited se dnes zabývá především analytickým testováním nejrůznějších typů materiálů a látek. V této oblasti poskytuje nadstandardní analytické služby prostřednictvím čtyř hlavních divizí: Minerals (Geochemistry, Metallurgy, Mining a Inspection); Life Sciences (Environmental, Food&Pharmaceutical, Animal Health a Electronics); Energy (Coal a Oil&Gas) a Industrial (Asset Care, Tribology), a dále nabízí svým klientům širokou škálu dalších ojedinělých služeb.

Všechny laboratoře ALS jsou provozovány podle zavedených systémů kvality, na které dohlíží v každé hlavní laboratoři specialisté kontroly kvality. V každém regionu světa je ustanovena řídicí skupina pro kontrolu kvality a techničtí manažeři pro každou oblast poskytovaných služeb. Společnost ALS, jakožto profesionální poskytovatel služeb, se zavázala k neustálému profesnímu rozvoji všech svých zaměstnanců prostřednictvím interních a externích školicích programů a jejich vzájemné spolupráce. Na všech pracovištích zaměstnanci dodržují program v oblasti bezpečnosti a ochrany zdraví při práci a ochrany životního prostředí vyplývající z místních regulačních a legislativních požadavků po celém světě.

Divize Life Sciences – Testování složek životního prostředí

ALS Environmental v divizi ALS Life Sciences je jednou z největších a nejvíce geograficky rozmanitých společností zabývajících se testováním složek životního prostředí na světě. ALS Environmental zaměstnává více než 5000 zaměstnanců ve 130 laboratořích od Asie přes Austrálii a Evropu až po Severní a Jižní Ameriku, a může tak poskytovat klientům analytickou a technickou podporu pro místní i mezinárodní projekty. ALS Environmental poskytuje spolehlivé výsledky analytických testů, které pomáhají konzultačním a inženýrským firmám, průmyslovým podnikům i státním organizacím usnadnit rozhodování týkající se jejich environmentálních projektů. Rozsáhlá škála analýz složek životního prostředí a služeb technické podpory je doplněna o závazky společnosti týkající se kvality a zákaznického servisu.

ALS Environmental zaměstnává v Evropě více než 1200 analytických chemiků a dalších zaměstnanců, kteří přispívají k zajištění řádného řízení a dodržování požadovaných termínů zakázek. Mezi služby analytického laboratorního testování patří stanovování běžných, stopových a ultrastopových hladin organických látek (těkavé a semivolatilní látky, pesticidy, chlorované sloučeniny, ropné uhlovodíky atd.), kovů a živin, anorganických nekovů, mikrobiologických, biologických, toxikologických parametrů, velikosti částic a radionuklidů. Kromě výše uvedených běžných analýz disponuje společnost ALS odborníky na specializované analýzy, jakými jsou například izotopové analýzy a biomonitring.





150

LET ZKUŠENOSTÍ

13k⁺

ZAMĚSTNANCŮ

350⁺

POBOČEK

65⁺

ZEMÍ

VÝHODY SPOLUPRÁCE S ALS

Díky rozsáhlým odborným znalostem a schopnostem našich zaměstnanců, může ALS poskytovat služby na trvale vysoké úrovni. Každá laboratoř v rámci sítě ALS je akreditována v souladu s požadavky cílového sektoru trhu.

Kopie rozsahů akreditací naleznete ke stažení na webových stránkách příslušných poboček na www.alsglobal.com, na stránkách příslušných akreditačních orgánů, nebo můžete kontaktovat nejbližší ALS laboratoř.

V případě spolupráce s ALS mohou klienti očekávat:

- Rychlé zpracování vzorků pro dodržení termínů jednotlivých projektů
- Odbornou pomoc s naplňováním požadavků jednotlivých projektů
- Možnost využití technických zdrojů společnosti
- Zkušenosti nabyté spoluprací se širokou škálou klientů
- Výstupy dat v elektronické podobě vyhovující zákazníkovi s možností přímého nahrávání do databází
- Spolupráci a pomoc při řešení problémů s proškolenými a zkušenými odborníky
- Specializovaný tým zákaznického servisu na každé pobočce
- Záruku, že díky pravidelné účasti v okružních testech způsobilosti, je přesnost výsledků neustále monitorována a zlepšována

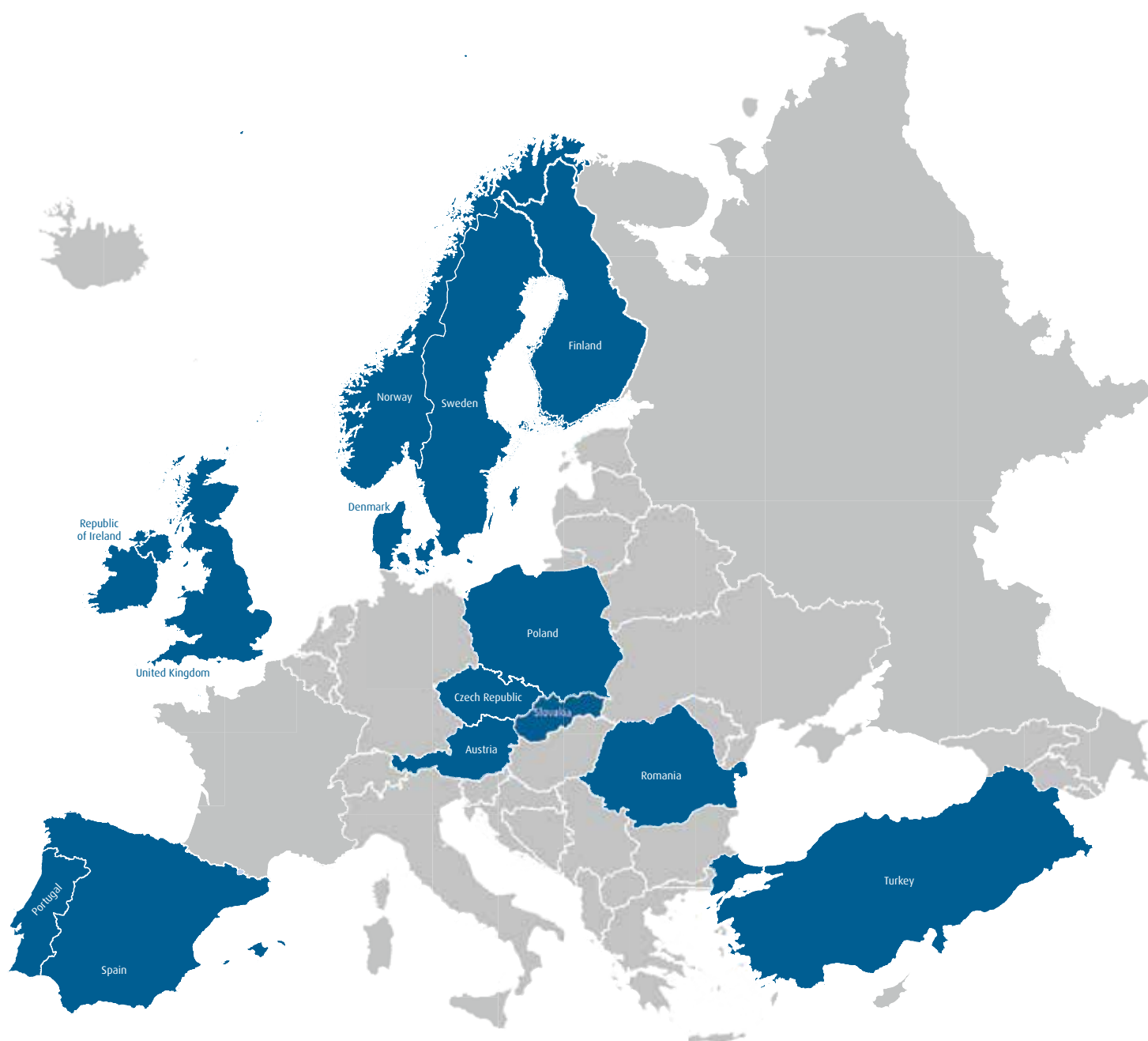
Reputace společnosti ALS jako lídra v oblasti environmentální chemie je založena na závazku provozovat laboratoře na nejvyšší profesní úrovni, při používání špičkových analytických technologií. Naši zaměstnanci a vedení se snaží neustále zlepšovat poskytované služby, aby tak zvýšili jejich hodnotu pro klienty.



POBOČKY V EVROPĚ

Síť ALS zahrnuje 28 poboček ve 13 státech a stále se rozrůstá. Hlavní laboratoře se nacházejí v České republice, Skandinávii, Velké Británii, Irsku a Turecku.

I když se jednotlivé laboratoře liší co do velikosti a možností, jejich kompletní síť provádí rozsáhlou škálu fyzikálních, chemických, mikrobiologických, biologických, radiologických a ekotoxikologických analýz, s cílem splnit požadavky všech zákazníků.



ALS Environmental Česká Republika

ALS Česká republika provozuje několik laboratoří a poboček. Laboratoře se nacházejí v Praze, Pardubicích a České Lípě. Obchodní pobočky a kanceláře příjmu vzorků jsou činné v Plzni, Českých Budějovicích, Praze, Liberci, Lovosicích, Pardubicích, České Lípě, Brně a Ostravě a nově v roce 2014 v Jihlavě, Kroměříži a Rožnově pod Radhoštěm.

Praha

ALS Praha je sídlem evropské centrály Divize Environmental skupiny ALS. Nachází se zde oddělení účetnictví, lidských zdrojů, IT, divize marketingu, která jsou součástí R&D Group, stejně tak jako strategický vývojový tým. Pražská pobočka poskytuje veškeré environmentální služby, testování potravin a olejů s dominantním postavením ve Střední Evropě, obsluhuje průmyslové trhy, poradenské společnosti, státní a obecní úřady. Nejmodernější, téměř 9 000 m² velká laboratoř, je držitelem certifikátu GMP a akreditace podle ISO EN 17025. Díky smlouvám o vzájemném uznávání uzavřeným mezi akreditačními úřady, jsou výsledky analýz, prováděných v této vysoce kapacitní laboratoři, uznávány všemi členskými státy Evropské Unie. Laboratoř v Praze se zabývá testováním půd, odpadů, kalů, sedimentů, odpadních, podzemních, povrchových a pitných vod, vzduchu, emisí a průmyslových vzorků, splňujícím veškeré úrovně zajištění kvality standardního reportování dat podle US EPA Level II (US Environmental Protection Agency).

Pardubice

ALS Pardubice je centrem excelence v oblasti měření hmotnostní spektrometrií s vysokým rozlišením (HRMS). Provádí se zde stanovení dioxinů, PCB, PAH, PBB a PBDE. Laboratoř je akreditována podle ISO EN 17025 a může tak sloužit klientům zabývajících se testováním emisí, orgánům monitorujícím stav ovzduší, výzkumným ústavům a laboratořím, ale i četným firmám se zaměřením na environmentální inženýrství nebo poradenství či soukromým průmyslovým podnikům. Pardubická pobočka nabyла pověsti vysoce kvalitní laboratoře poskytující právně obhajitelná data, která pomáhá našim klientům v oblasti podpory zdraví a ochrany životního prostředí. Tato laboratoř poskytuje i speciální analýzy s využitím plynové chromatografie s hmotnostní spektrometrií s vysokým rozlišením pro rozbor v širokém spektru matic zahrnujících podzemní, povrchové a odpadní vody, půdy, kaly, sedimenty, pevné odpady, vícefázové vzorky, vzduch, emise, biologické materiály, vegetaci, krev, tkáň, potraviny, krmiva a specifické matrice, jako jsou barviva, pigmenty, pesticidy a další chemické látky.

Česká Lípa

Laboratoř v České Lípě provádí environmentální testování v oblastech obecné chemie, anorganických a screeningových organických parametrů, elementární analýzy (C, H, N, S) a AOX/EOX/TX. Laboratoř disponuje odbornými pracovníky se zkušenostmi v širokém rozsahu aspektů environmentálního testování a testování ekotoxicity odpadů, vod, chemických látek či distribuce velikosti částic v pevných vzorcích (půdy, sedimenty atd.). Dále ALS Česká Lípa poskytuje úplný rozsah radioanalytického testování environmentálních, potravinových a průmyslových vzorků. Laboratoř využívá nízkopozadových analyzátorů záření alfa a beta, polovodičové gama spektrometrie s vysokým rozlišením, scintilační spektrometrie záření gama (Rn-222 ve vodách), scintilační emanometrie (Ra-226, Rn-222) a kapalinového scintilačního měření ke stanovení screeningových parametrů celkové aktivity alfa a beta ve vodách a v pevných vzorcích a ke stanovení všech běžných přirozených a umělých radionuklidů ve všech maticích. Jsou tu také standardně stanovovány radionuklidy jako tritium, uhlík-14, stroncium-90 a též radionuklidy s krátkým poločasem rozpadu uvolňované během havárií jaderných zařízení, jako je např. I-131, Te-132/I-132, Ru-103, Ba-140/La-140, Zr-95 nebo Nb-95. Laboratoř získala akreditaci podle ISO EN 17025 a vlastní povolení SÚJB ke stanovení radioaktivity pitných vod.



ALS Environmental **Slovensko**

Bratislava a Rimavská Sobota

ALS provozuje na Slovensku dvě pobočky, obchodní kancelář v Bratislavě a laboratoř MIKROLAB v Rimavské Sobotě. Laboratoř Mikrolab poskytuje komplexní analytický servis v oblasti životního prostředí a potravin. Nabízené služby zahrnují mikrobiologické, fyzikálně-chemické a chemické analýzy vstupních surovin, produktů a vody pro potravinářský průmysl dle aktuální legislativy a platných norem. Environmentální analýzy zahrnují analýzy podzemních vod, pitných vod a odpadních vod.

Mikrolab nadále nabízí akreditované měření pro industriální hygienu zahrnující měření hluku a pracovního prostředí. Laboratoř je akreditovaná podle ISO EN 17025.



RIMAVSKÁ SOBOTA, SLOVENSKO



PRAHA, ČESKÁ REPUBLIKA



ALS Environmental **Skandinávie**

ALS Skandinávie zahrnuje dvě laboratoře ve Švédsku, nacházející se ve Stockholmu a v Luleå, dále laboratoře v Norsku (Oslo), Dánsku (Humblebæk) a obchodní kanceláře po celé Skandinávii, včetně Finska (Helsinki).

Danderyd, Švédsko

ALS Danderyd zaujímá vedoucí pozici v oblasti analytické činnosti více jak 20 let. Relativně malá, ale vysoce odborně vedená environmentální laboratoř poskytuje široký rozsah expresních služeb pro Skandinávský trh. Mezi její speciální služby patří analýza částic a stanovení azbestu pomocí metody SEM-EDAX. Laboratoř také poskytuje klientům přístup ke globální síti analýz dostupných v celé skupině ALS Group.

Chemici, pracující v laboratoři ALS Danderyd jsou pro svou inovativnost a odbornost uznávanými experty v oblasti analytické technologie, zejména v oblasti technik pasivního vzorkování pomocí SPMD, POCIS a DGT. Laboratoř je akreditována podle ISO EN 17025.

Luleå, Švédsko

V Luleå se nachází ALS centrum excelence v oblasti analýz stopových prvků a stabilních izotopů. Moderní laboratoř vybavená špičkovými technologiemi je charakteristická využíváním techniky ICP - hmotnostní spektrometrie s vysokým rozlišením (ICP-SFMS) pro analýzu ultrastopových prvků. Centrum poskytuje více než 300 individuálních analytických metod, díky kterým je možné určit prakticky všechny prvky periodické tabulky, s výjimkou H, O, C, N, F a vzácných plynů, prakticky v jakékoli matici.

Analytičtí pracovníci centra jsou světově uznáváni pro svou inovativnost a odbornost v oblasti analytické technologie.

Laboratoř Luleå získala certifikát GLP, GMP a je akreditována podle ISO EN 17025.

Stockholm, Švédsko

ALS Stockholm zaujímá vedoucí pozici v oblasti analytické činnosti více jak 20 let. Relativně malá, ale vysoce odborně vedená environmentální laboratoř poskytuje široký rozsah expresních služeb pro Skandinávský trh. Mezi její speciální služby patří analýza částic a stanovení azbestu pomocí metody SEM-EDAX. Laboratoř také poskytuje klientům přístup ke globální síti analýz dostupných v celé skupině ALS Group.

Chemici, pracující v laboratoři ALS Stockholm jsou pro svou inovativnost a odbornost uznávanými experty v oblasti analytické technologie, zejména v oblasti technik pasivního vzorkování pomocí SPMD, POCIS a DGT. Laboratoř je akreditována podle ISO EN 17025.

Oslo, Norsko

ALS Norsko provozuje malou akreditovanou laboratoř ve Skøyen poblíž Osla. Důraz na kvalitu a silný zákaznický servis v duchu klíčových hodnot ALS garantuje vysokou úroveň služeb této norské pobočky. Služby přidané hodnoty zahrnují nonstop přístup k datům přes webové rozhraní, sestavy vzorkovnic na míru, spolehlivost, rychlost vyřízení a kurýrní služby.

Sarpsborg, Norsko

Kromě hlavní pobočky v Oslu, provozuje ALS Norsko i akreditovanou laboratoř v Sarpsborgu na severovýchodě Norska. Laboratoř je držitelem akreditace pro řadu chemických a mikrobiologických parametrů pro rozbory vzorků vod, potravin, pevných materiálů, pro zajištění komplexního portfolia analytického testování spolupracuje s pobočkou v Oslu. Laboratoř v Sarpsborgu je hlavním pracovištěm v Norsku pro měření parametrů citlivých na dobu zpracování včetně mikrobiologie.

Humblebæk, Dánsko

ALS Dánsko je z hlediska tržeb jednou z největších akreditovaných environmentálních laboratoří v Dánsku. Na trhu působí od roku 1972, laboratoř zaměstnává 60 zaměstnanců na plný úvazek: analytické chemiky, laboratorní techniky, řidiče a další technický personál. Laboratoř v Humlebæk se zabývá testováním kontaminovaných půd, vod a vzduchu pro široké spektrum klientů. Specializuje se na vzorky kontaminovaných půd a vod pro mikrobiologii a organické a anorganické parametry. Mezi zákazníky patří environmentální centra, regionální úřady, obce, inženýrské firmy, vodohospodářství, průmyslové podniky, ale i soukromí zákazníci.

Laboratoř získala akreditaci podle ISO EN 17025 (Akreditační č. DANAK 361).

LULEÅ, ŠVÉDSKO



OMM, NORSKO



HUMLEBÆK, DÁNSKO



ALS Environmental **Velká Británie & Irsko**

ALS provozuje několik laboratoří a kanceláří ve Velké Británii a Irsku, dvě hlavní laboratoře se nachází ve Wakefieldu, Coventry, Otterbourne, Chesteru a Clonmelu.

ALS je ve Velké Británii jedním z vedoucích poskytovatelů služeb v oblasti testování vod. Společnost byla založena před více než 40 lety jako poskytovatel laboratorních analýz pro místní vodárenskou společnost. ALS ve Velké Británii a v Irsku nabízí škálu vysoce kvalitních služeb analytického testování prostřednictvím laboratoří akreditovaných UKAS nebo INAB.

Coventry, Velká Británie

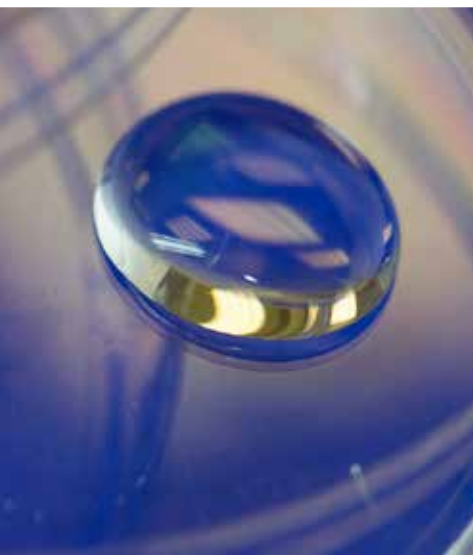
Laboratoř v Coventry je akreditovaná podle UKAS a je současně centrálou ALS Environmental ve Velké Británii a v Irsku. Laboratoř provádí analytické testování v následujících oblastech: odpadní, podzemní, pitné vody, mikrobiologická stanovení (Cryptosporidium, Legionella atd.), půdy, azbest, monitoring vzduchu, mikrobiologie odpadů a kvantitativní testování suspenzí. Pracuje zde přes 250 zaměstnanců poskytujících služby analytického testování pro širokou škálu zákazníků.

Wakefield, Velká Británie

Laboratoř ve Wakefieldu, otevřená v roce 2010, poskytuje široké spektrum služeb environmentálního testování akreditovaného UKAS. Testují se zde pitné, odpadní, podzemní vody včetně mikrobiologie, zemědělské půdy, ekotoxikologie a Cryptosporidium. Laboratoř zde vzorky buď testuje, nebo jsou transportovány do laboratoře v Coventry k analytickému rozboru.

Clonmel, Irsko

Centrálou naší činnosti v Irsku je laboratoř akreditovaná podle ISO 17025, která má rozsáhlou kvalifikaci v poskytování řešení na míru jak veřejným tak i soukromým klientům. Laboratoř nabízí komplexní soubor mikrobiologických a chemických analýz v maticích typu: surová a pitná voda, podzemní a povrchová voda a tekutý odpad.



CLONMEL, IRSKO



WAKEFIELD, VELKÁ BRITÁNIE



ALS Environmental Turecko

ALS Environmental Turecko zahrnuje laboratoře v Istanbulu, Adaně a Samsunu spojené s obchodními kanceláři. Turecká síť poskytuje analytické služby v oblastech environmentálních analýz, bezpečnosti práce a ochrany zdraví, odpadového hospodářství a hodnocení dopadu na životní prostředí.

ALS Environmental Turecko je jednou z nejkomplexnějších laboratoří s 15-ti letou zkušeností na trhu. ALS Turecko si v průběhu let zvolila za svého partnera řada významných společností v zemi. Laboratoř poskytuje služby analytického testování například pro Světovou banku a NATO.

Istanbul

Hlavní laboratoř akreditovaná místním akreditačním orgánem TÜRKAK (ISO/IEC 17025) disponuje pracovním povolením od Ministerstva životního prostředí a rozvoje. Laboratoř v Istanbulu se specializuje na vzorkování a analýzu emisí, dále poskytuje služby v oblasti rozborů ovzduší, odpadní, bazénové, mořské, povrchové a podzemní vody, sedimentů, biot, půdy, odpadů, kalů a odpadních olejů. ALS Turecko může navíc provádět vzorkování všech výše uvedených matic. Analýza bezpečnosti práce a ochrany zdraví, jako je např. testování míry hluku, vibrací, expozice člověka a analýza teplotního komfortu patří také do rozsahu akreditace ALS Turecko.

Adana

Laboratoř v Adaně poskytuje služby v oblasti analýz povrchových, mořských, a odpadních vod, emisí, ovzduší a hluku. Pobočka v Adaně má vlastní vzorkovací tým, vzorkování je zahrnuto v akreditaci laboratoře.

Samsun

Laboratoř v Samsunu funguje jako přijímací středisko vzorků pro stanovení prováděná v Istanbulu, dále poskytuje analytické služby v regionu, stejně jako laboratoř v Adaně, v oblasti emisí, ovzduší a hluku. Součástí laboratoře v Samsunu je také vzorkovací tým podporující její činnost.

Izmir

Laboratoř v Izmiru není jenom ústředním bodem pro příjem vzorků pro istanbulskou pobočku, ale poskytuje podobně jako pobočka v Samsunu i testování emisí, ovzduší a hluku.

ALS Environmental Rumunsko

Ploiesti

Tato malá, ale renomovaná laboratoř v rumunské Ploiesti, působí na tamním trhu od roku 1992 a poskytuje vzorkovací a analytické služby pro široké spektrum klientů. Rutinně poskytuje kompletní chemické a mikrobiologické analýzy různých typů vod a k charakterizaci půdy, včetně výluhových testů. Kromě jiného zajišťuje stanovení fyzikálních a základních chemických parametrů kovů, aniontů, ropných uhlovodíků, těkavých organických látek a polyaromátů.

Vyškolенý tým vzorkařů zabezpečuje vzorkování zemin (včetně půdních sond) i vod (včetně odběrů čerpadly). Mezi specializované služby patří stanovení znečišťujících látek v emisích i imisích, měření prašnosti a hluku. K těmto účelům jsou využívány dvě mobilní laboratoře, vybavené pumpami, přenosnými analyzátory spalin a těkavých látek.

Laboratoř je akreditována podle normy dle EN ISO/IEC 17025:2005 (RENAR).



LABORATORNÍ SLUŽBY A MOŽNOSTI

Následující shrnutí uvádí rutinní a speciální služby poskytované ALS Environmental v Evropě, od běžných analýz vod až po určení příčin toxických vlivů na životní prostředí. Odborníci v oblastech chemie, mikrobiologie, toxikologie, radiologie, průmyslové hygieny a procesů, systémů jakosti a informačních technologií jsou připraveni splnit všechny požadavky klientů vzhledem k aktuálním environmentálním výzvám.

Životní prostředí

- Analýza vod i pevných látek
- Analýza odpadů
- Analýza ovzduší
- Analýza půd, bioty, kalů i sedimentů
- Screening kovů a organických sloučenin
- Stanovení:
 - » Anorganické a organické parametry
 - » Těkavé látky (volatilní i semivolatilní)
 - » Kovy ve stopovém množství
 - » Pesticidy
 - » Dioxiny
 - » Radiologie
 - » Akutní toxicita

Všechny analýzy splňují lokální, evropská a mezinárodní nařízení.

Vzorkování

- Vzorkování pitné a teplé vody
- Vzorkování odpadních vod
- Vzorkování bazénových vod
- Vzorkování studniční vody
- Vzorkování podzemní vody
- Vzorkování odpadu
- Pasivní vzorkování vod: kovy, persistentní organické znečišťující látky, těkavé organické látky, polární organické sloučeniny

Expozice člověka

- Krev, sérum a plazma
- Moč
- Vlasy a nehty

Pracovní prostředí

- Azbest
- Prachové částice, křemen, vlákna, plísně
- Těkavé nečistoty ve vzduchu
- PAH, PCB, dioxiny, bromované zpomalovače hoření, PBDE
- Organické sloučeniny
- Ultra nízké hladiny kovů
- Analýza těsnících materiálů

Průmyslové využití

- Testování stavebních materiálů: kovy, organické látky, GC-MS screening, olej, krezoty v cihlách, betonu a dřevě, těsnící materiály, testování vlivu agresivity prostředí
- Kovy, organické sloučeniny v elektronice (Směrnice RoHS, elektronický odpad)
- Azbest ve stavebním materiálu
- Radionuklidy pomocí gamaspektrometrie ve stavebních materiálech
- Chemické látky, keramika, obvodové desky: kovy
- Hračky: kovy a ftaláty
- Olej a rozpouštědla: kovy, PCB, dioxiny
- Celulóza a papír: kovy, organické sloučeniny, dioxiny
- Textilie a plasty: kovy a organické sloučeniny
- Víceprvkový screening materiálů
- Testování olejů a maziv – preventivní údržba pomocí analýzy oleje

Využití izotopové analýzy

- Izotopové zředování
- Geologický průzkum
- Biologie v lidském těle
- Jaderný průmysl



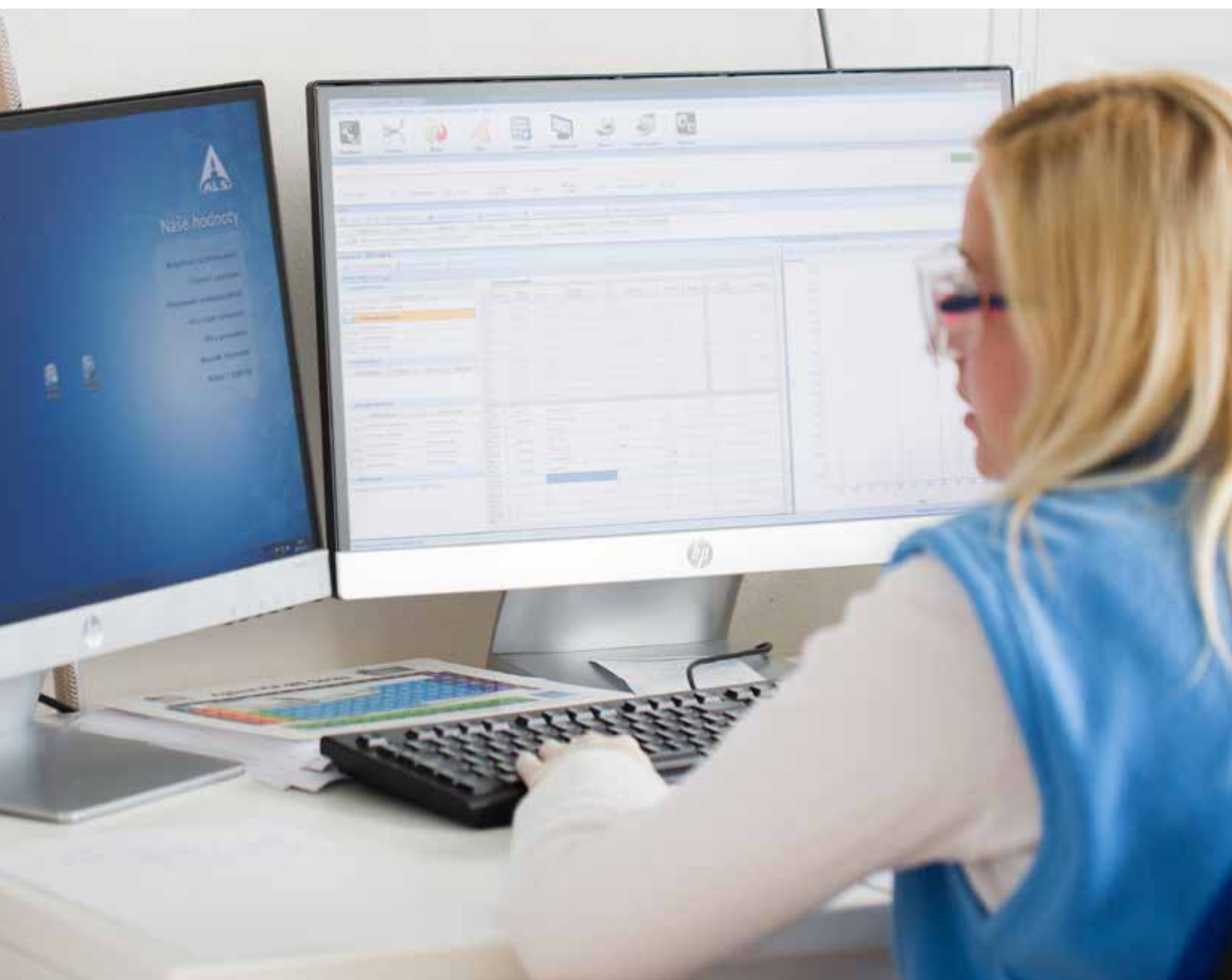
SLUŽBY S PŘIDANOU HODNOTOU

Semináře a školení

- Semináře a workshopy upravené na míru zákazníkovi a průmyslovým podnikům
- Informace o aktualizacích legislativy
- Vzdělávání v oblasti nových škodlivin
- Vzdělávání v oblasti vzorkování

Individuální služby

- Projektoví manažeři jsou vysoce proškolení profesionálové, kteří komplexně rozumějí potřebám klienta.
- Formáty protokolů z analýz (elektronické a tištěné) jsou upraveny tak, aby odpovídaly požadavkům informačních technologií na straně zákazníka
- Rychlá reakce na dotazy klientů a podpora při plánování projektů
- ALS nabízí pokročilou online službu nazvanou **WebTrieve™**, jež se vyznačuje především svou jednoduchostí. Nabízí uživatelům pohodlný přístup k výsledkům, možnost jejich porovnání se směrnicemi, převod dat do tabulek a možnost přeposílání dat emailem přímo z webové stránky. Navíc umožňuje klientům sledovat stav analýzy svých vzorků v laboratoři kdekoli ve světě pomocí šifrovaného účtu online. **WebTrieve™** je rychlý a pohodlný, vyvinut s cílem ušetřit zákazníkovi čas a peníze.





KVALITA SYSTÉM ŘÍZENÍ

Systém řízení kvality společnosti ALS (QMS) je strukturován tak, aby splňoval potřeby klientů a podnikové předpisy společnosti ALS, jakož i akreditační, licenční a certifikační požadavky. QMS je podrobně popsán ve všech interních dokumentech společnosti. K jeho efektivnímu zavedení slouží rozsáhlá školení a kontroly ve všech pobočkách prováděné pracovníky oddělení kvality. Oddělení kvality společnosti ALS působí nezávisle na provozech. Tvoří jej aktivní a proškolení auditoři, kteří jsou respektovanými profesionály. Níže je uveden přehled prvků systému řízení kvality ve společnosti ALS. Veškeré systémy, které přispívají k zajištění kvality analytických výsledků a klientských služeb, jsou dokumentovány pod dohledem vedení společnosti s cílem zajistit stále zlepšování poskytovaných služeb. Veškerá školení v oblastech zásadních pracovních činností jsou monitorována, hodnocena a dokumentována.

Všechny analytické metody, které ALS používá, jsou pečlivě ověřovány před tím, než jsou schváleny k používání v laboratoři. Veškeré schválené metody zahrnují kontrolu kvality a kritéria výkonu, kterých se musí před reportováním výsledků dosáhnout. Analytická data tak splňují kvalitativní cíle stanovené pro konkrétní metodu a ALS tak zajišťuje, dohledatelnost procesů vedoucím k analytickým výsledkům a jejich správnost.

Plánované interní audity se provádí ve všech složkách systému řízení kvality. Systém auditů zajišťuje dodržování Systému řízení kvality. Audity, sloužící k zajištění dodržování platných norem či nařízení, provádějí také akreditační, certifikační a licenční orgány. Vítáme i audity prováděné samotnými klienty k ověření shody s jejich projektovými požadavky. Programy zkoušení způsobilosti se používají k monitorování testovacích činností. Pokud jsou výsledky použitelné, ohlašují se akreditačním orgánům, a používají se k hodnocení výkonu a k dosažení shody s akreditačními a licenčními požadavky.

Akreditace, uznání a licence

Laboratoře divize ALS Environmental v Evropě jsou součástí akreditačních programů podle rozsahu svého specializovaného testování a potřeb klientů. Kontaktujte jakoukoliv laboratoř ALS a získáte rozsah akreditace nebo certifikátů uznání. Laboratoře ALS jsou akreditovány jedním nebo více poskytovateli akreditace nebo certifikovány v rámci programů uznání uvedených níže:

- Autorizace pro hodnocení nebezpečných vlastností odpadů (MŽP ČR)
- Autorizace udělená Státním úřadem pro jadernou bezpečnost pro měření přírodních radionuklidů (ČR)
- Akreditace dle ČSN EN ISO/IEC 17025: 2005 - Český institut pro akreditaci (ČIA)
- Kvalifikovaný dodavatel stanovení prvků v celém certifikačním procesu, Evropská komise, Společné výzkumné centrum, IRMM
- Akreditace pro Letecký průmysl (NADCAP) – analýzy lázní povrchových úprav
- Notifikace pro provádění analýz persistentních organických polutantů) - Slovenská národná akreditačná služba (SNAS)
- Správná výrobní praxe (GMP)
- Irish National Accreditation Board (INAB)
- Medical Products Agency Sweden (MPA)
- OECD principles on Good Laboratory Practices (GLP), SWEDAC
- Swedish Board for Accreditation and Conformity Assessment (SWEDAC)
- Turkish Accreditation Agency (TÜRKAK)
- United Kingdom Accreditation Service (UKAS)



Programy zkoušení způsobilosti

ALS Environmental se zavázala k využívání programů zkoušení způsobilosti, aby bylo zajištěno, že zkušební metody splňují nebo předčí požadované standardy. Mezi příklady různých programů zkoušení způsobilosti, do kterých jsou laboratoře běžně v průběhu posledních let zapojeny, patří:

- CSLab Proficiency Testing
- Státní zdravotní ústav ČR (SZU)
- Výzkumný ústav vodohospodářský České republiky (ASLAB)
- AOAC International
- Asia Pacific Laboratory Accreditation Cooperation (APLAC)
- FAPAS
- Federal institute for Materials Research and testing (BAM)
- Finnish Environment Institute (SYKE)
- Government Laboratory of Hong Kong, Guangdong Inspection and Quarantine Technology Centre (IQTC)
- Institute for reference materials and measurements (IRMM), International Measurement Evaluation Programme (IMEP®)
- International Atomic Energy Agency (IAEA)
- Laboratory of the Government Chemists UK (LGC)
- National Food Administration Sweden (NFA)
- Norwegian Institute of Public Health, Oslo
- Public Health England (EQA)
- Quality Assurance of Information for Marine Environmental Monitoring (Quasimeme)
- Quebec Centre of Toxicology, Multielement External Quality Assessment Scheme (QMEQAS)
- Resource Technology Corporation (RTC)
- Sigma Aldrich Group (RTC)
- Stockholm University, Department of Applied Environmental Science (ITM)
- UK Health and Safety Laboratory (Asbestos Identification Monitoring Scheme)
- UK Food and Environment Research Agency (LEAP)
- Wageningen Evaluating programs for Analytical Laboratories (WEPAL)

ZÁVAZEK KVALITY

Chtěli bychom zdůraznit závazek ALS podporovat akreditační programy prostřednictvím aktivní účasti v evropských speciálních environmentálních programech. Veškerá zpětná vazba od klientů a případné neshody se dokumentují, sledují, řeší a slouží společnosti k neustálému zdokonalování poskytovaných služeb. Sledováním procesu zlepšování poskytujeme klientům jistotu, že se společnost ALS zabývá jejich připomínkami a zavádí opravné postupy, s cílem splnit očekávání zákazníka. Tým vedení ALS pravidelně kontroluje veškeré činnosti, aby byla zajištěna trvalá udržitelnost systému řízení kvality. Výsledky kontrol se využívají k nastavení měřitelných cílů a plánů, sloužících k zajištění budoucnosti a růstu společnosti. ALS Environmental si dovoluje pozvat klienty, aby navštívili nejbližší laboratoř, prohlédli si ji a zhodnotili systémy řízení.



Závazkem ALS Group je provádět veškeré činnosti efektivně a eticky. Vždy plnit a často předčít standardy, kterými se chod společnosti řídí, v souladu se všemi platnými zákony.

Dodržování norem a pravidel

ALS věří, že zodpovědné plnění povinností a závazků je zásadní pro dlouhodobý úspěch společnosti. ALS se zavazuje dodržovat veškeré zákony a pravidla, vztahující se na činnosti společnosti.

Všichni zaměstnanci ALS jsou odpovědní za dodržování všech směrnic a postupů, vytvořených s cílem zajistit naplňování legislativních požadavků. Každý zaměstnanec, dodavatel a zástupce společnosti je odpovědný za dodržování zákonů a vždy musí jednat v souladu s etikou.

Bezpečnost práce a ochrana zdraví

Oblast bezpečnosti práce a ochrany zdraví na pracovišti je pro společnost ALS nejvyšší prioritou. Na snižování rizika vzniku úrazů a onemocnění je na všech pracovištích kladen velký důraz. Společnost se řídí komplexním programem bezpečnosti práce a ochrany zdraví, který chrání zaměstnance, dodavatele, návštěvníky, majetek a veřejnost. Dodržování zákonů o bezpečnosti práce a ochrany zdraví, vyvíjení postupů bezpečného provozu, školicí programy pro zaměstnance, pravidelné kontroly pracovišť a roční audity zajišťují, že všichni zaměstnanci odpovídají za zdokonalování v oblasti bezpečnosti práce a ochrany zdraví v rámci společnosti.

Životní prostředí

ALS je zavázána k minimalizování dopadu svých činností na životní prostředí. K naplňování tohoto závazku přispívá každé pracoviště, v rámci jeho kompetence, tím, že dodržuje příslušná legislativní nařízení v oblasti skladování odpadu a nakládání s ním. Vzorky a odpady se recyklují nebo se likvidují způsobem šetrným k životnímu prostředí. Vzorkovnice a obaly se recyklují kdykoli je to možné.

Mlčenlivost

Zaměstnanci ALS chápou důležitost zachování mlčenlivosti a řídí se ustanoveními, která zajišťují ochranu informací klientů. Zaměstnanci jsou povinni podepsat a dodržovat směrnice o etice, střetu zájmů a zachování mlčenlivosti.

Na základě těchto ustanovení je zajištěno, že jsou si všichni zaměstnanci vědomi:

- směrnic týkajících se etiky a standardů integrity, která se od nich očekává.
- toho, že se mají oprostít od jakýchkoliv nepatřičných vlivů, které by mohly ovlivnit kvalitu jejich práce.

Zachování mlčenlivosti zaručuje, že postupy odesílání výsledků analýz poštou, faxem, emailem nebo jinou elektronickou formou, splňují zákaznickovy požadavky týkající se důvěrnosti. Žádostem o informace ze strany třetí osoby lze vyhovět pouze na základě písemného souhlasu klienta.

Systemová integrita

- Zabezpečený systém bez virů, včetně firewallu na ochranu dat
- Záloha všech dat
- Systém zálohování pro důležité vybavení a služby

HLAVNÍ PŘÍSTROJE

Přístroj	Počet
Analýzy kovů	
ICP-SFMS (vysoké rozlišení ICP-MS)	11
ICP-MS	9
MC-ICPMS	2
ICP-OES	23
CV-AAS	4
CV-AFS	7
FAAS	8
FIMS (Průtokový injekční systém Hg)	1
Analýzy anorganických látek	
Elementární analyzátor (C,N,H,S)	2
Kontinuální průtokový analyzátor (CFA)	10
Diskrétní analyzátor	12
UV/VIS Spektrofotometr	38
TOC/TNb analyzátor	3
TOC analyzátor	15
Ionový chromatograf (IC)	12
Robotický systém BSK	6
Robotický systém pH/EC	10
AOX analyzátor	3
EOX/TX analyzátor	2
Analýzy organických látek	
GC-MS	74
GC-MS/MS trojitý kvadrupól	8
GC-MS s vysokým rozlišením	4
GC-FID/ECD	54
LC-MS s vysokým rozlišením	3
LC-MS/MS trojitý kvadrupól	9
HPLC	23
FT-IR	4
Radiochemické/Radiometrické analýzy	
Kapalinový scintilační spektrometr	2
Nízkopozadové analyzátor/záření alfa a beta	5
Scintilační detektor	4
Scintilační emanometer	2
Gamaspektrometr s vysokým rozlišením (HPGE)	5
Nal(Tl) gamaspektrometr	2
Další testování	
N / bílkovina analyzátor	1
Analyzátor částic/Laser	2
Mikrotox analyzátor	2
NMR	1
Kapilární elektroforéza (CE-UV)	1
Kapilární Izotachoforéza (ITP)	1
Zrychlené kapalinové extraktory	3
Průtokový cytometr	1
PCR	1
Elisa	2
Optický mikroskop	3
Electronický mikroskop (SEM-EDAX)	1





ALS MANAGEMENT A ODBORNÍ PRACOVNÍCI

ALS zaměstnává ty nejzkušenější pracovníky v oboru, a to jak v oblasti managementu, tak technického personálu. Díky důrazu na udržení zaměstnanců a jejich kariérní rozvoj získala ALS reputaci „zaměstnavatele první volby“ mezi laboratořemi. Tento přístup má za následek velmi vysokou úroveň odborných znalostí a zkušeností zaměstnanců ALS. Společnost je vedena v rámci regionální struktury autonomně tak, aby poskytovala služby, které splňují místní potřeby. Protože většina zaměstnanců, včetně vyššího vedení, disponuje vzděláním v oblasti chemie, požadavky klientů na analýzy jsou pracovníkům dobře známy. Životopisy klíčových zaměstnanců jsou k dispozici na požádání. Mezi klíčové pozice patří:

- Manažeři – odpovědní za řízení zdrojů a efektivní poskytování služeb
- Validační specialisté – odpovědní za udržení vedoucí pozice ALS na trhu v oblasti analytického testování. Validační specialisté jsou informováni o nově se rozvíjejících technologiích, které se neustále objevují. Často také konzultují s průmyslovými podniky a regulačními orgány jejich unikátní projekty a poskytují jim odbornou pomoc.
- Projektoví manažeři – zajišťují laboratoře ALS získaly vysoké renomé také díky schopnostem svých projektových manažerů, kteří zprostředkovávají komunikaci mezi laboratořemi a zákazníkem při řešení analytických požadavků projektů, Pro významné projekty je zákazníkovi přiřazen projektový manažer, který zajišťuje optimální splnění požadavků klienta a projektu.
- Analytičtí chemici a techničtí zaměstnanci – jsou vysoce kvalifikovaní profesionálové proškoleni v moderních analytických postupech
- Podpůrní zaměstnanci – zajišťují, že jsou všechny služby neustále k dispozici a klientům jsou poskytována zabezpečená data v požadovaných lhůtách

Co to znamená pro naše klienty . . .

Díky technickým a manažerským znalostem našich zaměstnanců, poskytuje společnost ALS vysoký standard služeb. Díky vysoké úrovni technických a odborných znalostí pracovníků ALS garantujeme našim zákazníkům, že analytická data jsou získávána za použití nejmodernějších postupů a přístrojového vybavení, při dodržení standardů kvality.







ALS Czech Republic, s.r.o.



CZ 3AI 1212



ČESKÁ REPUBLIKA

Praha

Na Harfě 336/9
190 00 Prague 9
T: +420 226 226 228
E: customer.support@alsglobal.com

Česká Lípa

Bendlova 1687/7
470 01 Česká Lípa
T: +420 226 226 228
E: support.ceskalipa@alsglobal.com

Pardubice

V Ráji 906
530 02 Pardubice
T: +420 226 226 228
E: support.pardubice@alsglobal.com

DALŠÍ EVROPSKÉ ZEMĚ

T: +420 226 226 228
E: customer.support@alsglobal.com

SCANDINÁVIE

Švédsko, Stockholm

Rinkebyvägen 19c, Box 700
SE - 182 36 Danderyd
T: +46 852 775 200
E: info.ta@alsglobal.com

Švédsko, Luleå

Aurorum 10
SE - 977 75 Luleå
T: +46 920 289 900
E: info.lu@alsglobal.com

Dánsko

Bakkegårdsvej 406 A
3050 Humlebæk
T: +45 49 25 07 70
E: info.hmb@alsglobal.com

Finsko

Ruosilankuja 3 E
FIN-00390 Helsinki
T: +358 10 470 1200
E: info.hel@alsglobal.com

Norsko, Oslo

Postboks 643 Skøyen
Drammensvein 173, 0277 Oslo
T: +47 22 13 18 00
E: info.on@alsglobal.com

Norsko, Sarpsborg

Yvenveien 17
1715 Yven
T: +47 22 13 18 00
E: info.on@alsglobal.com

MAINLAND

Polsko

Ul.Katowicka 157
43-400 Cieszyn
T: +48 33 853 00 18
E: info.pl@alsglobal.com

Španělsko

C/Cardenal Herrera Oria, 51 1°
28034, Madrid, España
T: +34 91 729 21 47
E: info.es@alsglobal.com

Portugalsko

Rua Ferrarias del Rei, nº 21F
2730-269 Barcarena
T: +351 214 222 017
E: info.pt@alsglobal.com

Turecko

Mehmet Akif Mah. Elalmis Cad. Tarik
Bugra Sok. No: 15, 34774 Istanbul
T: +90 216 499 02 49
E: destek@alsglobal.com

Slovensko

Mokrán Záhon 4
821 04 Bratislava
T: +421 903 218 422
E: info.sk@alsglobal.com

Rumunsko

str. Golesti nr. 5, et. I
Ploiesti 100032,
T: +40 244 59 61 93
E: info.ro@alsglobal.com

Rakousko

Ledererhof 2/4
1010 Wien (Vienna)
T: +43 (0)676 754 5509
E: info.at@alsglobal.com

VELKÁ BRITÁNIE A IRSKO

Coventry

Torrington Avenue
Coventry CV4 9GU
T: +44 (0)24 7642 1213
E: info.ukenviro@alsglobal.com

Wakefield

Unit 11 Silkwood Park, Janes Hill
Off Albert Drive, Wakefield WF5 9TP
T: +44 (0)1924 818 100
E: info.ukenviro@alsglobal.com

Chester

Pulford House, Bellmeadow
Business Park, Park Lane, Pulford,
Chester, CH4 9EP
T: +44 (0)1244 571 738
E: info.ukenviro@alsglobal.com

Clonmel

Carrigeen Business Park, Clonmel,
Co. Tipperary
T: +353 (0)1 864 3854
E: info.ukenviro@alsglobal.com

Otterbourne

Sparrowgrove,
Waterworks Road,
Otterbourne,
Hampshire, SO21 2SW
T: +44 (0)24 7642 1213
E: info.ukenviro@alsglobal.com

Dublin

Unit D12,
North City Enterprise Park,
North Road, Dublin 11
T: +353 (0)1 864 3854
E: info.ukenviro@alsglobal.com

